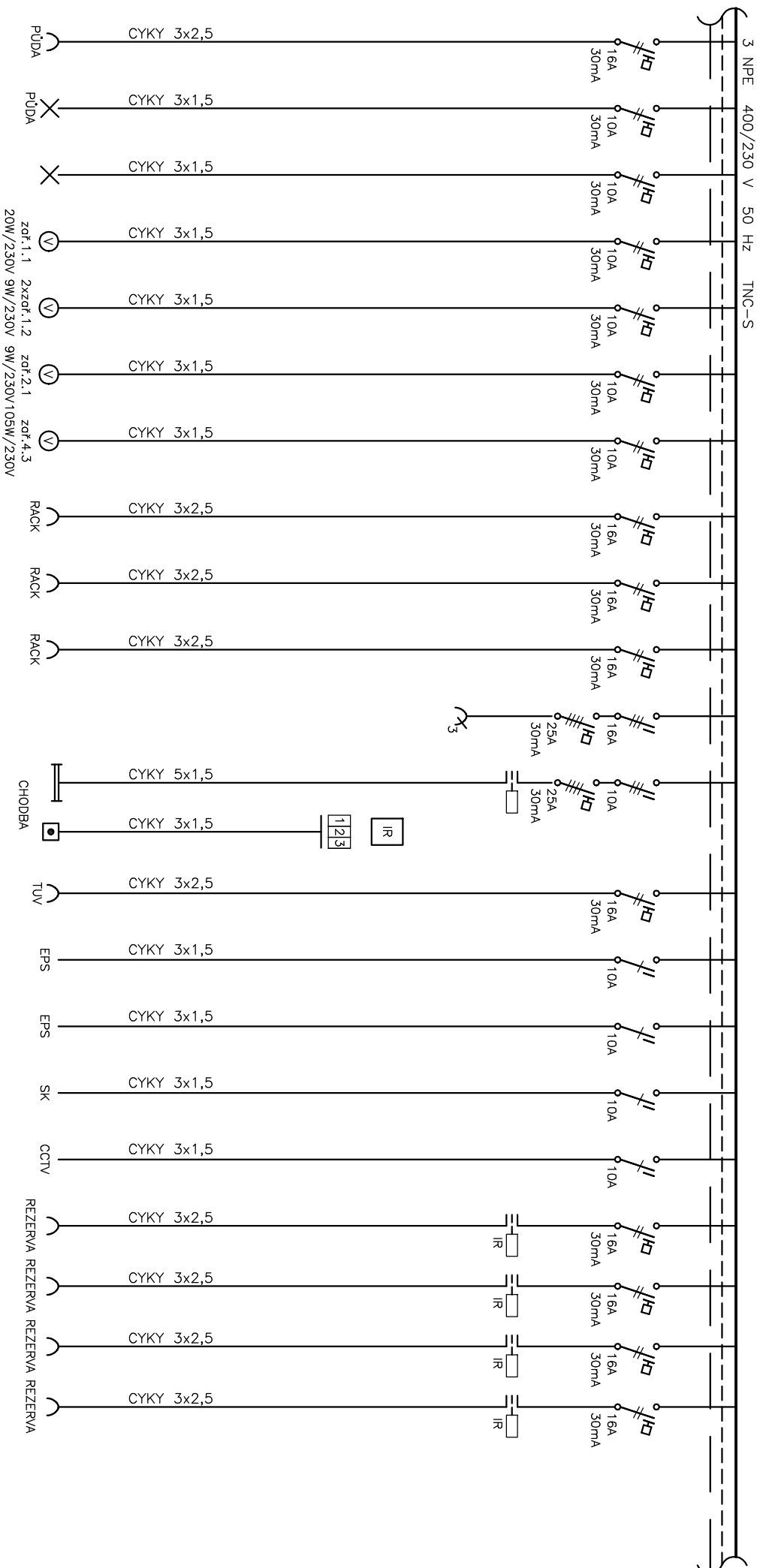

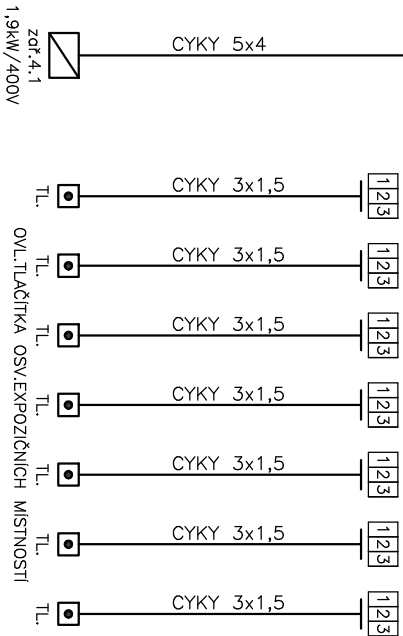
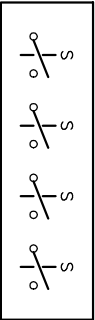
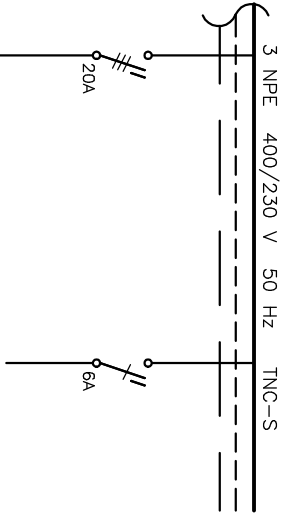


<div><div><div>PROJEKTOVÝ A INŽENÝRSKÝ ATELIÉR</div><div></div></div></div>		Akce: REVITALIZACE OBJEKTU ČP. 1 TŘEBOŇ		Investor: MĚSTO TŘEBOŇ	Stupeň: <b>ZSPD</b>	Zak.č.:	Výkres č.: <b>E11</b>
Část: ELEKTROINSTALACE SILNOPROUD, SLABOPROUD SCHEMA ROZVADĚČE RS3		Projektant: ING. JIŘÍ PRŮŠA PETR BÜRGER D.S.		Kreslil: DANIEL MADL		Datum: 13.9.2023	List/Listu: 1/3



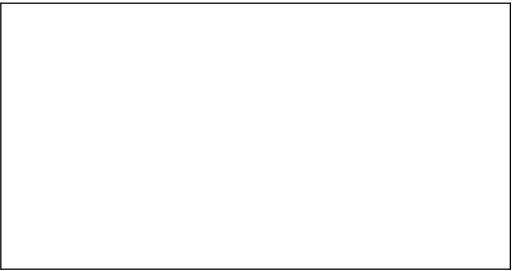
PROJEKTOVÝ A INŽENYRSKÝ ATELIER		AKCE: REVITALIZACE OBJEKTU ČP. 1 TŘEBONĚ	Investor: MĚSTO TŘEBONĚ	Stupeň: ZSPD	Zak.č.:	Výkres č.: E11
Část: ELEKTROINSTALACE SILNOPROUD, SLABOPROUD SCHÉMA ROZVADĚČE RS3		Projektant: ING. JIŘÍ PRŮŠA PETR BÜRGER D.DS.		Kreslí: DANIEL MÁDL	Datum: 13.9.2023	List/Listů: 2/3



ROZVADĚČ RS3  
OCEP "Z", IP40/20  
REZERVA PRO ŘÍZENÍ AV  
600/1500/200

Ochrana PND:  
Základní – automatickým odpojením od zdroje  
Zvýšená – hlavním pospojováním  
– doplňující pospojování  
– proudovými chránci

INSTALOVANÝ PŘÍKON:  $P_i = 28\text{ kW}$   
SOUDOBY PŘÍKON:  $P_s = 18\text{ kW}$



<div>PROJEKTOVÝ A INŽENÝRSKÝ ATELIÉR</div> <div></div>	Akce: REVITALIZACE OBJEKTU ČP. 1 TŘEBON		Investor: MĚSTO TŘEBON		Stupeň: <div>ZSPD</div>		Zak.č.: <div>E11</div>	
	Část: ELEKTROINSTALACE SILNOPROUD, SLABOPROUD SCHEMA ROZVADĚČE RS3		Projektant: ING. JIŘÍ PRŮŠA PETR BÜRGER D.S.		Kreslil: DANIEL MADL		Datum: 13.9.2023 List/Listů: 3/3	

3 NPE 400/230 V 50 Hz TNC-S

20A

6A

SPÍNÁNÍ ZÁS.OCHRUHŮ

S

S

S

S

CYKY 5x4

zdr.4,1  
1,9kW/400V

123

CYKY 3x1,5

TL.

123

CYKY 3x1,5

TL.

123

CYKY 3x1,5

TL.

123

CYKY 3x1,5

TL.

123

CYKY 3x1,5

TL.

123

CYKY 3x1,5

TL.

123

CYKY 3x1,5

TL.

123

CYKY 3x1,5

TL.

ROZVADĚČ RS3

OCEP "Z", IP40/20

REZERVA PRO ŘÍZENÍ AV

600/1500/200

Ochrana PND:

Základní – automatickým odpojením od zdroje

Zvýšené – hlavním pospojováním

– doplňující pospojování

– proudovými chrániči

INSTALOVANÝ PŘÍKON: P<sub>i</sub> = 28kW

SOUDOBÝ PŘÍKON: P<sub>s</sub> = 18kW